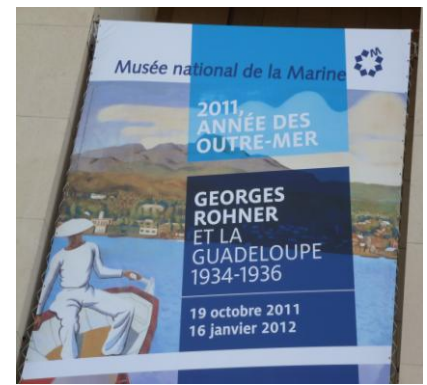


12 Janvier
2012



Georges Rohner Musée de la Marine et la Guadeloupe 1934-1936

Cette exposition organisée par la ville de Basse-Terre est entièrement consacrée à l'œuvre guadeloupéenne de Georges Rohner. Elle met en lumière deux années de création d'un tout jeune peintre qui a connu une longue et fructueuse carrière.

Georges débarque en Guadeloupe en juillet 1934, pour y accomplir son service militaire ; c'est un tout jeune homme de 21 ans.

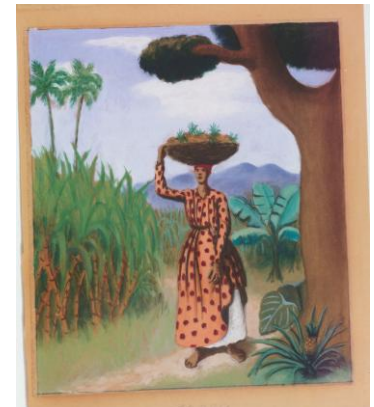
Comme la majorité des visiteurs arrivant d'Europe, Rohner a été impressionné par la beauté des paysages et par la végétation tropicale.



La Bananeraie 1935

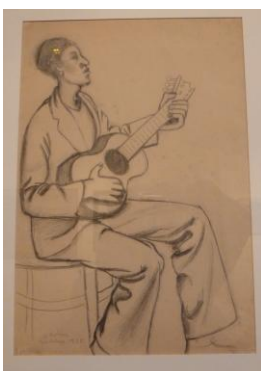


Femmes sous un flamboyant 1935

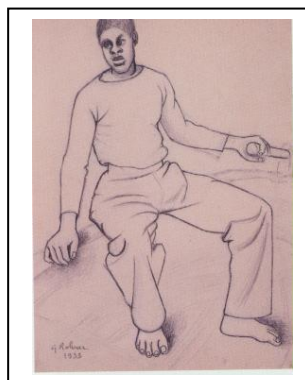


Porteuse de panier ou d'ananas 1935

Il rejoint deux aspect essentiels de l'art figuratif des années 1930 : l'intérêt pour la nature et le rôle capital que tient le dessin pour les tenants du retour à la tradition.



Homme à la guitare



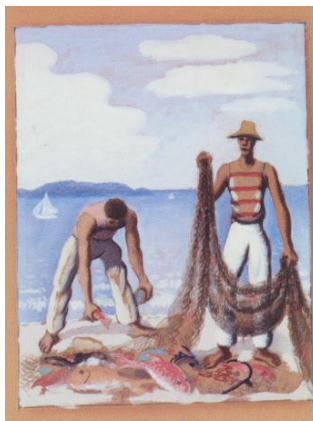
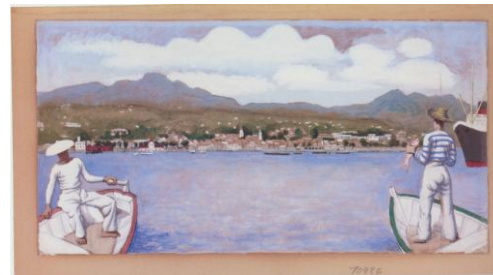
Pêcheur à la barre



Arrivée des pêcheurs sur le port

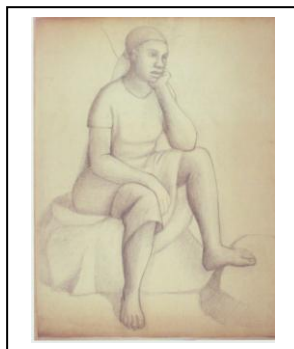
On retrouve sur ce tableau l'esquisse du marin tenant la barre.

Pêcheurs devant Basse-Terre 1935

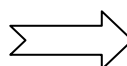


Les pêcheurs vidant leur filet 1935

Les toiles concernant la pêche
sont nombreuses.



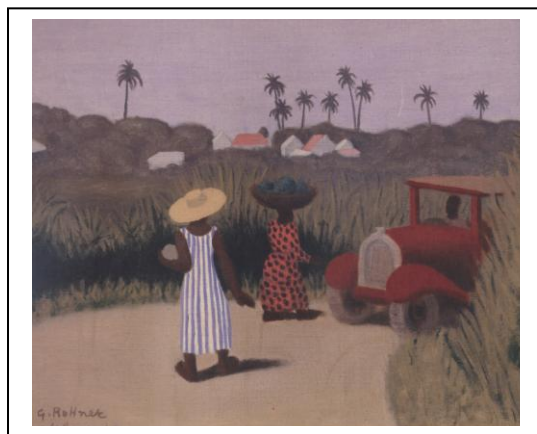
Dessin de la femme
correspondant au
tableau



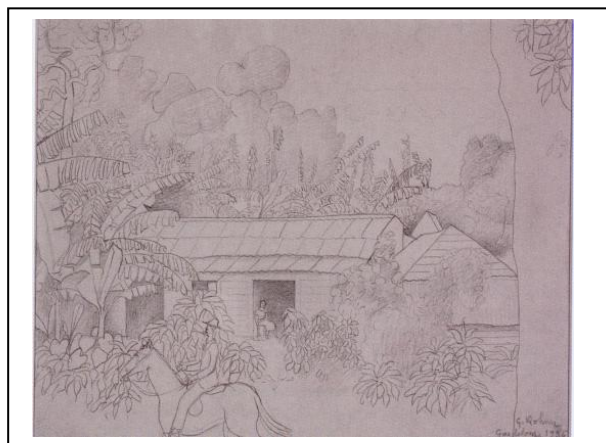
Les pêcheurs des Saintes 1936



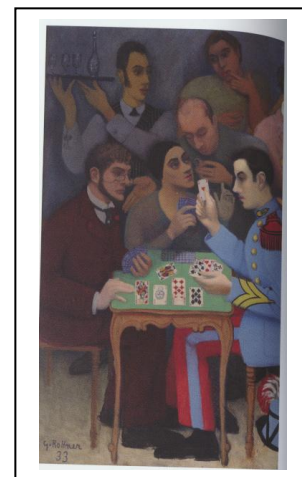
Autres centres d'intérêt de Rohner en Guadeloupe : la vie de l'île au quotidien.



Route à Basse-Terre 1934



La maison sous les bananiers 1936



Les joueurs de cartes 1933

Pour la plupart d'entre nous ce fut une découverte ; nous ne connaissions pas vraiment ce peintre.

Merci à Christine de nous avoir suggéré cette exposition.



En ajoutant bien sûr notre amie Joëlle qui
s'échappe toujours avant la photo...

Texte et mise en page de Jeannine
aidée du catalogue de l'exposition
et des photos de Christine.